

ECO POLYTAN NT-450 수직용

ECO POLYTAN NT-450은 폴리올과 폴리이소시아네이트기의 반응으로 경화되는 반응경화형 2액형의 고성능 우레탄 제품으로 Coar tar가 포함되어있지 않은 비노출 방수재로 탄성과 신장율이 우수한 방수재 도료입니다.

용도

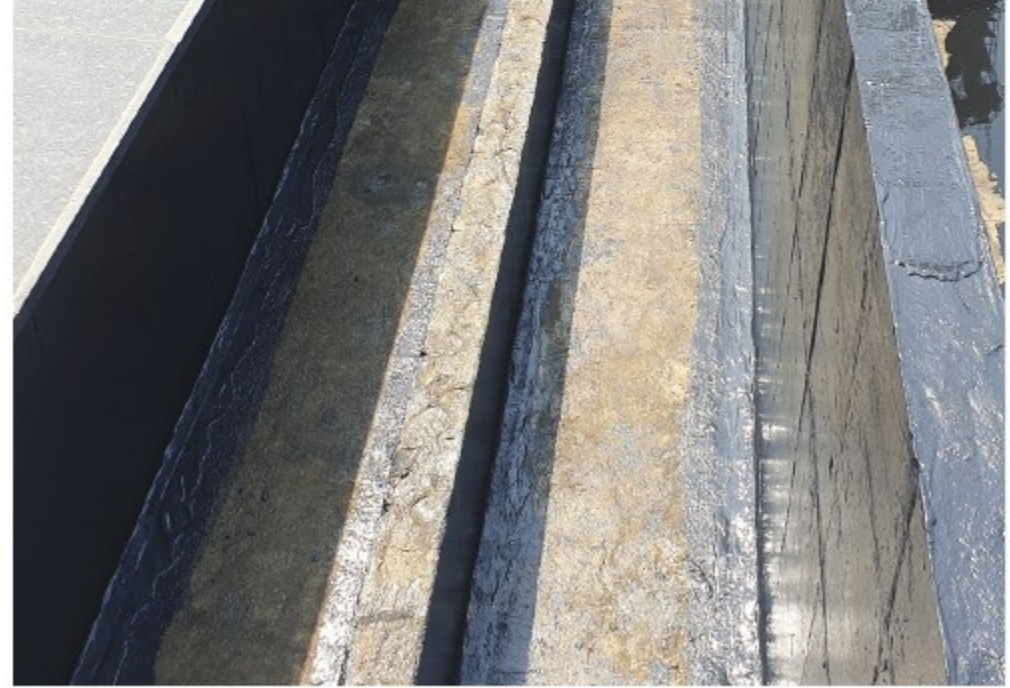
1. 일반 건축물, APT 등의 벽체용 비노출형 방수재
2. 욕실, 화장실 등의 벽체용 비노출 방수재

특징

1. 이음부분이 없는 방수층이 만들어집니다.
2. 방수층 손상시 부분 보수가 용이합니다.
3. 소지와 접착력이 우수합니다.
4. 우수한 내수성으로 방수 효과가 탁월합니다.

도장방법

레기, 롤러 등



일반적 성질

물성	내용	물성	내용
색상	흑색 및 기타 주문색	혼합비중	1.5±0.03
광택(60°)	반광	추천건조도막두께(mm)	3
경도(Shore A)	45±5	건조시간(20℃)	지속 4시간 경화 30시간 완전 5일
도료형태	2액형	재도장간격(20℃)	1일~2일
혼합비율(주:경)	3 : 1 (무계비)	가사시간(20℃)	30분

※ 도포면적은 소지상태, 도장방법, 색상 등에 따라 다소 차이가 납니다.

도장사양

도장순서	제품명	도장횟수	도막두께	지속건조(20℃)	경화건조(20℃)	완전건조(20℃)
하도	PP-100	1~2	50μm	1hr	8hr	2일
희석제	Thinner P-SP					
중도	ECO NT-450 수직용	1~2	3000μm	4hr	30hr	5일
합계		2~4	3050μm			

바탕처리

1. 소지는 충분히 양생되어야 합니다. (20℃기준, 30일 이상 양생)
2. 크랙이 심한 부분은 실란트로 보수하고 표면조정 후 도장합니다.
3. 콘크리트는 레이턴스, 먼지, 유분 등 기타 이물질은 완전히 제거합니다.
(고압수 샌드블라스팅, 다이아몬드 휠 그라인더 또는 5~10% 염산세척 ; 바탕면을 pH 7~9로 유지하고자할 때)
4. 함수율은 6% 이하

사용시 주의사항

1. 작업 시에는 작업복 등 보호장구를 착용하고 작업하십시오.
2. 밀폐된 공간에서는 작업을 하지 마시고 환기장치를 사용하십시오.
3. 도장할 소지에 부착된 먼지, 시멘트가루, 기타 오염물을 완전히 제거하고 충분히 건조된 상태에서 도장하십시오.
(함수율 6%이하 확인 후 도장실시)
4. 콘크리트 레이턴스 및 기타 평활처리시 그라인딩 작업을 실시하십시오.
5. 도장은 5℃이상, 습도 85%이하에서 도장하여야 합니다.
6. 높은 온도에서 사용하실 경우 기포현상이 발생할 수 있습니다. (대기온도 : 35℃이상, 표면온도 : 38℃이상)
7. 주제와 경화제를 명시된 비율로 혼합한 후 가사시간 내에 사용하십시오.
8. 타도료와 혼합사용을 금합니다.
9. 습기가 없고 기온이 10℃~30℃ 유지되는 실내에 완전히 밀봉하여 보관하십시오.
10. 하절기 옥상방수재 도장시(폭염시) 오후 4시 이후에 진행하시고,
여름철에는 가사시간이 짧아질 수 있으므로 교반 후 10분 이내에 도장하십시오.
11. 주제, 경화제를 교반하지 않고 부어놓은 상태도 반응이 진행되므로, 필요량 만큼 나누어 작업하십시오.
12. 깨끗한 외관을 얻기 위해서는 1차 스크래핑 도장(1mm)후 2차 본도장(2mm)을 실시하는 것이 좋습니다.
13. 본 제품은 화학제품으로 장기간 보관시 품질에 변질이 있을 수 있으니, 저장기간 내 사용하십시오.
14. 작업 후 사용하신 장비는 지정신나(Thinner P-SP)로 세척하여 주십시오.
15. 구도막 위에 보수도장시 구도막과의 적합성을 확인하신 후 도장하십시오.
16. 폐 도료는 환경부 조례와 지방자치단체의 법규에 따라 폐기하십시오.

저장기간

제조일로부터 6개월 (5℃~35℃ 실내보관 시)

포장단위

20kg (주경화제 혼합시)

도장단면도

